

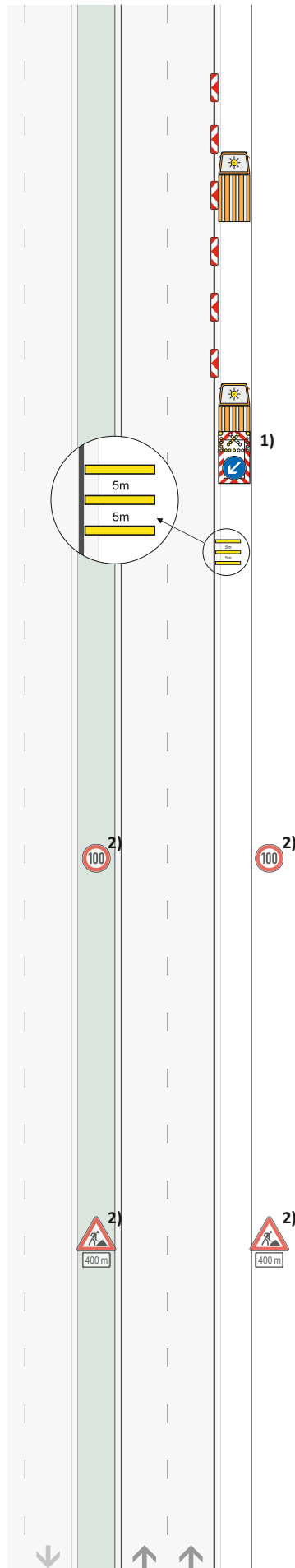


PLAN N2/0

Verkehrstechnische Absicherung kürzerer Dauer
auf dem Seitenstreifen einer Richtungsfahrbahn in der Nacht

Basis: Bild D-5 (RSA 2021)

N 2/0 - Technische Sicherung stationär - (2-streifig)



1)
Verkehrstechnische
Absicherung

Längsabsperzung:

Pfeilbaken (min. 75%)
Abstand max. 18 m

Bauanfang

km ____

≥ 120 m
Zugfahrzeug ≥ 7,49t
Zugfahrzeuge dürfen nicht
abgekoppelt werden

Z 616

Fahrbare
Absperrtafel mit Blinkkreuz
0 m

Warnschwellen

-100 m

VZ 274-100

-200 m

2) anzuordnen
gem. § 45.2 StVO
nur wenn ein erhöhtes
Gefahrenrisiko aufgrund
besonderer örtlicher
Gegebenheiten besteht.

☐ ja (zusätzliche VZ)
☐ nein

VZ 123

VZ 1004-30-400

-400 m